

Agir ensemble pour nos paysages et une faune diversifiée

Depuis 2005, la Fédération des chasseurs du Cher et le Conseil général du Cher contribuent, avec le concours des Pays, au fleurissement des campagnes au travers de l'opération "jachères et espaces fleuris". Aujourd'hui, c'est plus de 300 parcelles fleuries qui égayent les paysages de notre département grâce à l'action, sur le terrain, des agriculteurs, des collectivités, des sociétés de chasse et des particuliers.

Au delà de l'intérêt paysager, ces parcelles fleuries offrent, du printemps à la fin de l'automne, un couvert attractif pour de nombreuses espèces d'insectes et d'oiseaux.

Dans un proche avenir, nous travaillerons avec les apiculteurs pour étudier et développer des mélanges apicoles utiles à la préservation des abeilles et autres insectes pollinisateurs. Ainsi, malgré la diminution des surfaces en jachères, nous continuerons, avec tous nos partenaires, à mettre des couleurs dans nos horizons et à favoriser la diversité faunistique.



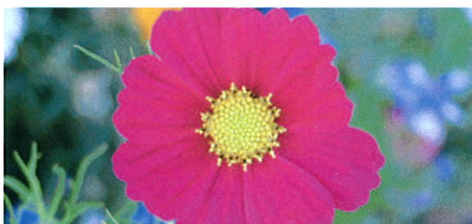
François-Hugues de CHAMPS

Président de la Fédération départementale des chasseurs du Cher



Paul BERNARD

Vice-président du Conseil général du Cher, chargé de l'environnement



Contact

Fédération départementale
des chasseurs
du Cher

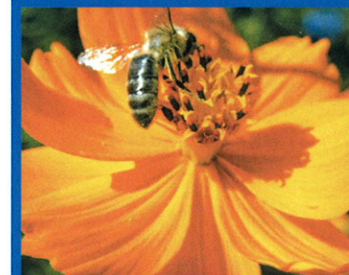
22 rue Charles Durand
18023 BOURGES Cedex
Tél. : 02 48 50 05 29
Fax : 02 48 50 05 38

Mèl. : fdc18@chasseurdefrance.com

Site internet : www.chasseursducentre.fr



Jachères et espaces fleuris



Pour la faune
et le plaisir
de tous

www.cg18.fr



www.cg18.fr



La faune



Le chardonneret élégant

La perdrix grise



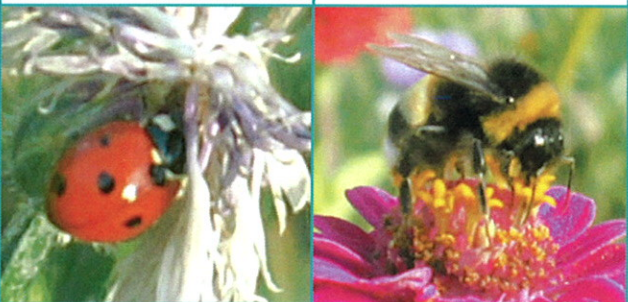
Le vulcain

Le papillon mirtyl



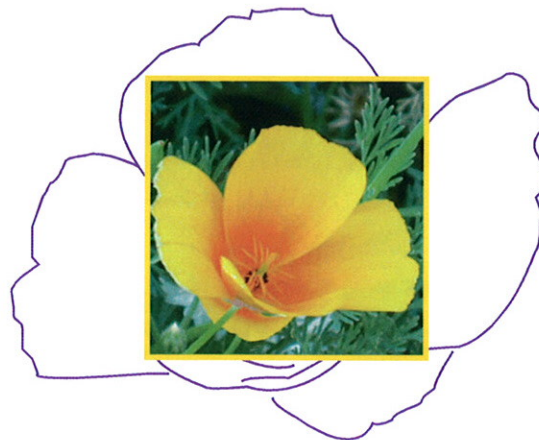
La syrpe

L'abeille domestique



La coccinelle

Le bourdon



Mettons des couleurs dans le paysage

Pour la faune

- Les fleurs sont utilisées par les insectes pollinisateurs
- Les graines produites et les insectes figurent au menu de nombreux passereaux

Pour l'environnement

- Aucun traitement après le semis et préservation de la faune pendant sa période de reproduction

La flore



Centaurée variée (violet, rose, bleu, lavande)

Cosmos varié (blanc, rose, carmin)



Cosmos sulfureux (jaune, orange, écarlate)

Zinnia (couleurs chaudes)

Conseils

Semis :

- Avril à mai

Floraison :

- Juin à septembre (jusqu'aux gelées)

Exposition :

- Ensoleillée

Hauteur :

- De 0,40 à 1 m. suivant les espèces

Cueillette :

Les fleurs sont semées sur des propriétés privées. La cueillette ne peut se pratiquer sans le consentement du propriétaire.