

**NATURA 2000**  
**DIRECTIVE "HABITATS"**  
**SITE D'IMPORTANCE COMMUNAUTAIRE**



N° du site : FR2400518

**Nom :** MASSIFS FORESTIERS ET RIVIERES DU PAYS-FORT

**Surface du périmètre :** 3 104 ha

**Intérêt :** Formations collinéennes rares en région Centre et caractéristiques du Pays-Fort. L'intérêt de ce site réside dans la qualité des hêtraies (acides et neutrophiles) ainsi que dans les forêts alluviales.  
Formation prépondérante : hêtraie à Houx incluant le faciès à Alisier blanc et à Sureau à grappes.  
Ruisseaux collinéens.  
Présence d'un cortège d'animaux des ruisseaux de bonne qualité, inscrits à l'annexe 2 de la directive Habitats : Ecrevisse à pattes blanches, Chabot et Lamproie de Planer notamment dans les rivières du Dillon, du Vernon et du Layon.

**Caractères du site :** Formations boisées dotées d'un relief et d'une pluviométrie tranchant nettement avec les deux régions limitrophes (Sologne et Champagne berrichonne) et induisant des conditions biogéographiques collinéennes.  
La géologie et la pédologie du Pays-Fort sont essentiellement caractérisées par des formations issues des argiles à silex.  
La zone méridionale, au relief accentué et très pluvieuse, favorise une mosaïque de milieux et d'habitats (Hêtraie à Houx, Aulnaie-frênaie, landes humides et tourbières).  
Plusieurs ruisseaux abritent des petits radeaux de Renoncules et de l'Ecrevisse à pattes blanches.

**Liste des communes :** Allogny, La Chapelotte, Ennordres, Henrichemont, Humbligny, Ivoy-le-Pré, Jars, Menetou-Salon, Méry-ès-Bois, Morogues, Neuilly-en-Sancerre, Le Noyer, Oizon, Parassy, Saint Eloy de Gy, Saint-Martin-d'Auxigny, Saint-Palais, Sens-Beaujeu, Villegenon.

**Liste des protections et inventaires existant**

Liste de l'inventaire ZNIEFF: 1014, 10140001, 10140003, 10140004, 10140005, 10140006, 10170000, 10180000

### Types d'habitats de l'annexe I présents ou à confirmer

3260 Rivières des étages planitiaire à montagnard avec végétation du *Ranunculion fluitantis* et du *Callitricho-Batrachion*

4010 Landes humides atlantiques septentrionales à *Erica tetralix*

6430 Mégaphorbiaies hygrophiles d'ourlets planitiaux et des étages montagnard à alpin

7110\* Tourbières hautes actives

7150 Dépressions sur substrats tourbeux du *Rhynchosporion*

9120 Hêtraies acidophiles atlantiques à sous-bois à *Ilex* et *Taxus* (*Quercion robori-petraeae* ou *Ilici-Fagenion*)

9130 Hêtraies de l'*Asperulo-Fagetum*

91D0\* Torbières boisées

91E0\* Forêts alluviales à *Alnus glutinosa* et *Fraxinus excelsior* (*Alno-Padion*, *Alnion incanae*, *Salicion albae*)

### Espèces animales de l'annexe 2 de la directive 92/43/CEE présentes ou à confirmer

**Mammifères** : 1308 *Barbastella barbastellus*, 1324 *Myotis myotis*, 1303 *Rhinolophus hipposideros*.

**Poissons** : 1163 *Cottus gobio*, 1096 *Lampetra planeri*.

**Amphibiens et reptiles** : 1193 *Bombina variegata*.

**Invertébrés** : 1041 *Oxygastra curtisii*, 1092 *Austropotamobius pallipes*.

### Espèces de plantes visées à l'annexe 2 de la directive 92/43/CEE présentes ou à confirmer

Non signalées

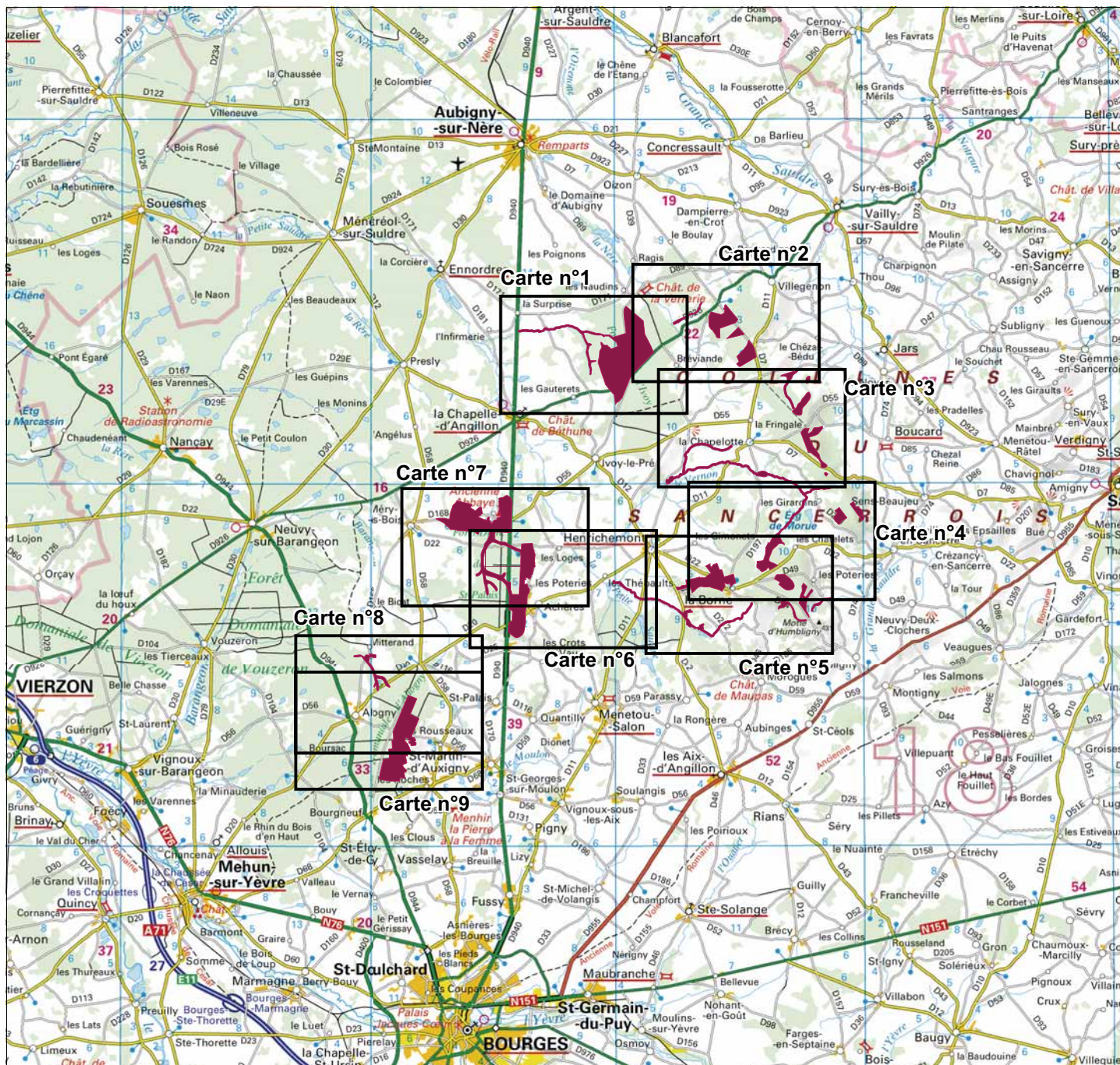
\* Habitat ou espèce prioritaire

NATURA 2000 - Directive "Habitats"  
Site d'Importance Communautaire (SIC)  
N°FR2400518  
MASSIFS FORESTIERS ET RIVIERES DU PAYS FORT



CENTRE

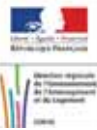
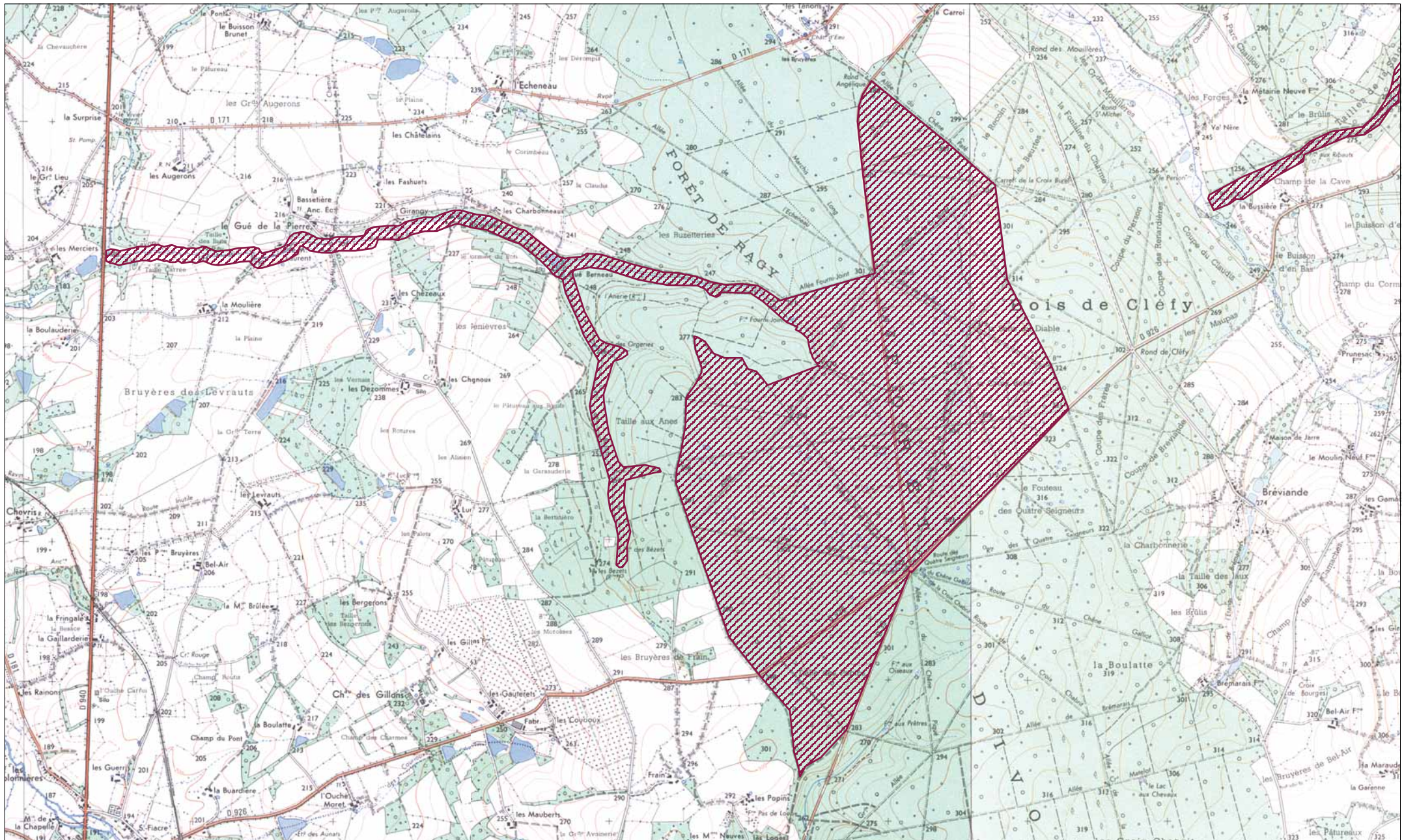
Cher



0 3 6 9 12 km

Echelle : 1/300 000

Fond Scan 250 IGN©  
Données DREAL Centre



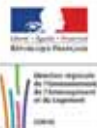
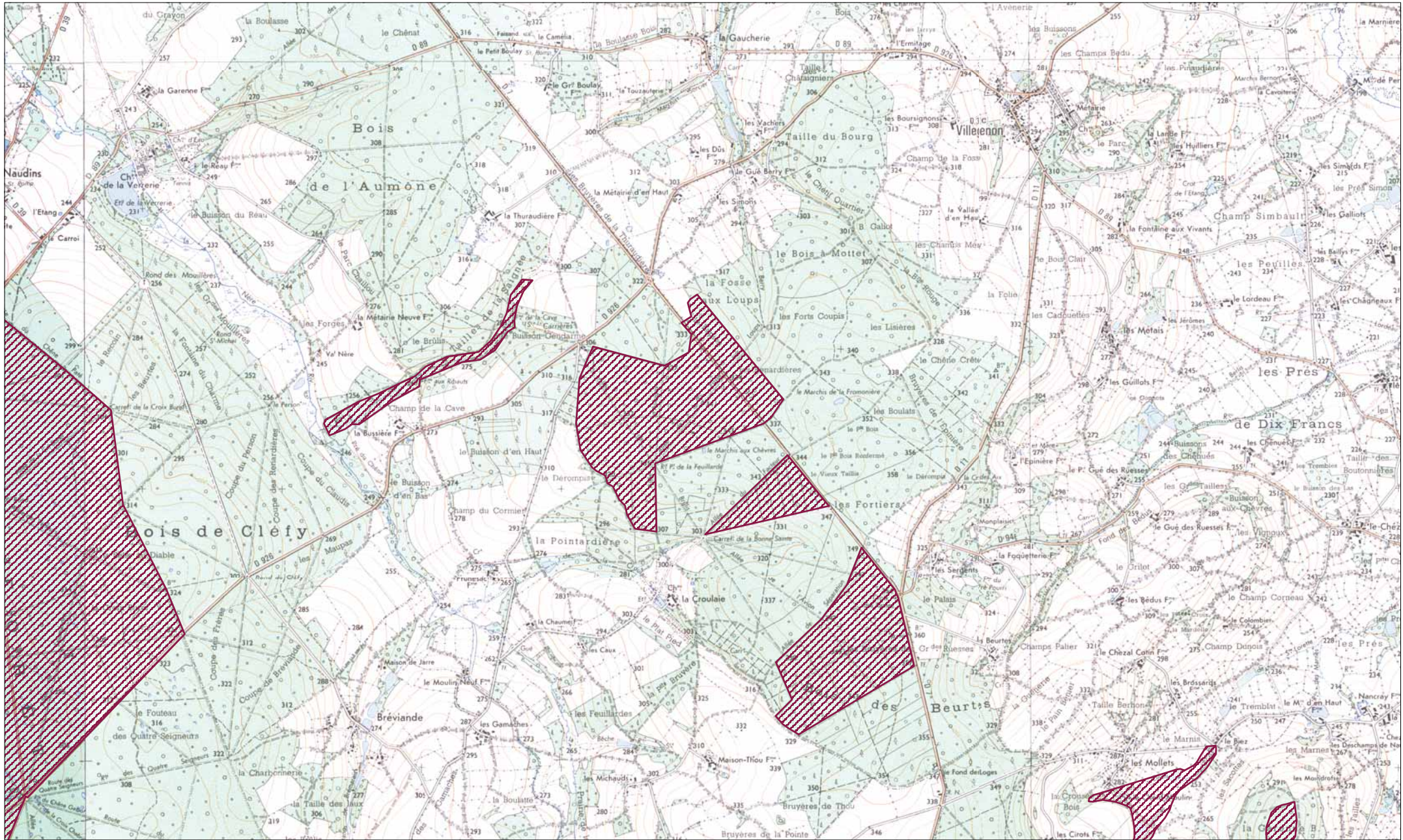
CENTRE  
CHER

DREAL Centre

5, avenue Buffon - BP 6407 - 45064 Orléans Cedex 2 - Tél. : 02 38 49 91 91 - Télécopie : 02 38 49 91 00  
E-mail : [diren@developpement-durable.gouv.fr](mailto:diren@developpement-durable.gouv.fr) - Site Internet : [www.1.centre.ecologie.gouv.fr](http://www.1.centre.ecologie.gouv.fr)

0 250 500 750 1 000 m

Echelle : 1/25 000  
Fond Scan 25, IGN©  
Données : MNHN, DREAL Centre  
Document réalisé en mai 2010



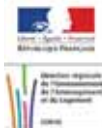
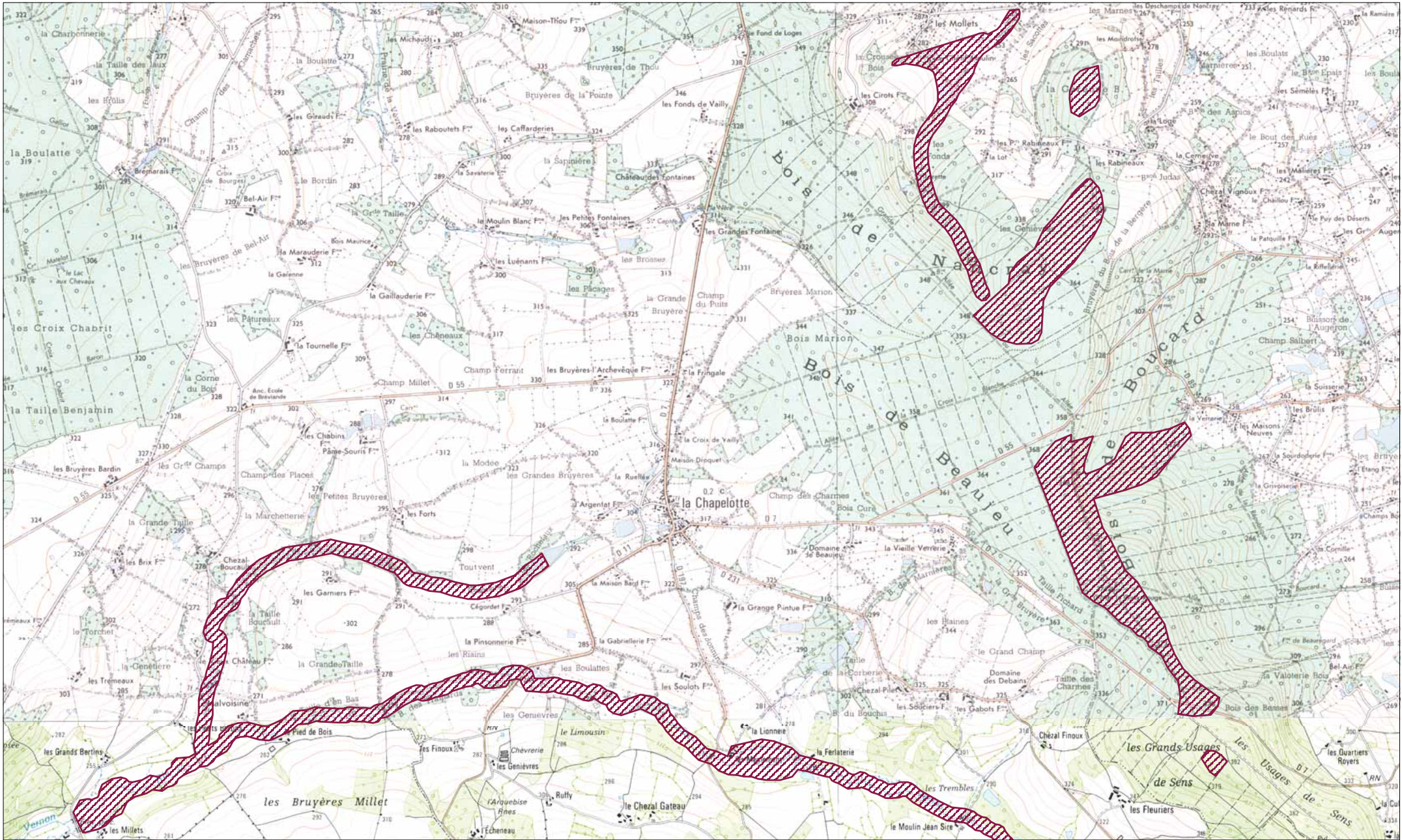
CENTRE  
CHER

DREAL Centre

5, avenue Buffon - BP 6407 - 45064 Orléans Cedex 2 - Tél. : 02 38 49 91 91 - Télécopie : 02 38 49 91 00  
E-mail : [diren@developpement-durable.gouv.fr](mailto:diren@developpement-durable.gouv.fr) - Site Internet : [www1.centre.ecologie.gouv.fr](http://www1.centre.ecologie.gouv.fr)

0 250 500 750 1 000 m

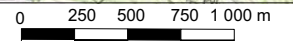
Echelle : 1/25 000  
Fond Scan 25, IGN©  
Données : MNHN, DREAL Centre  
Document réalisé en mai 2010



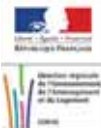
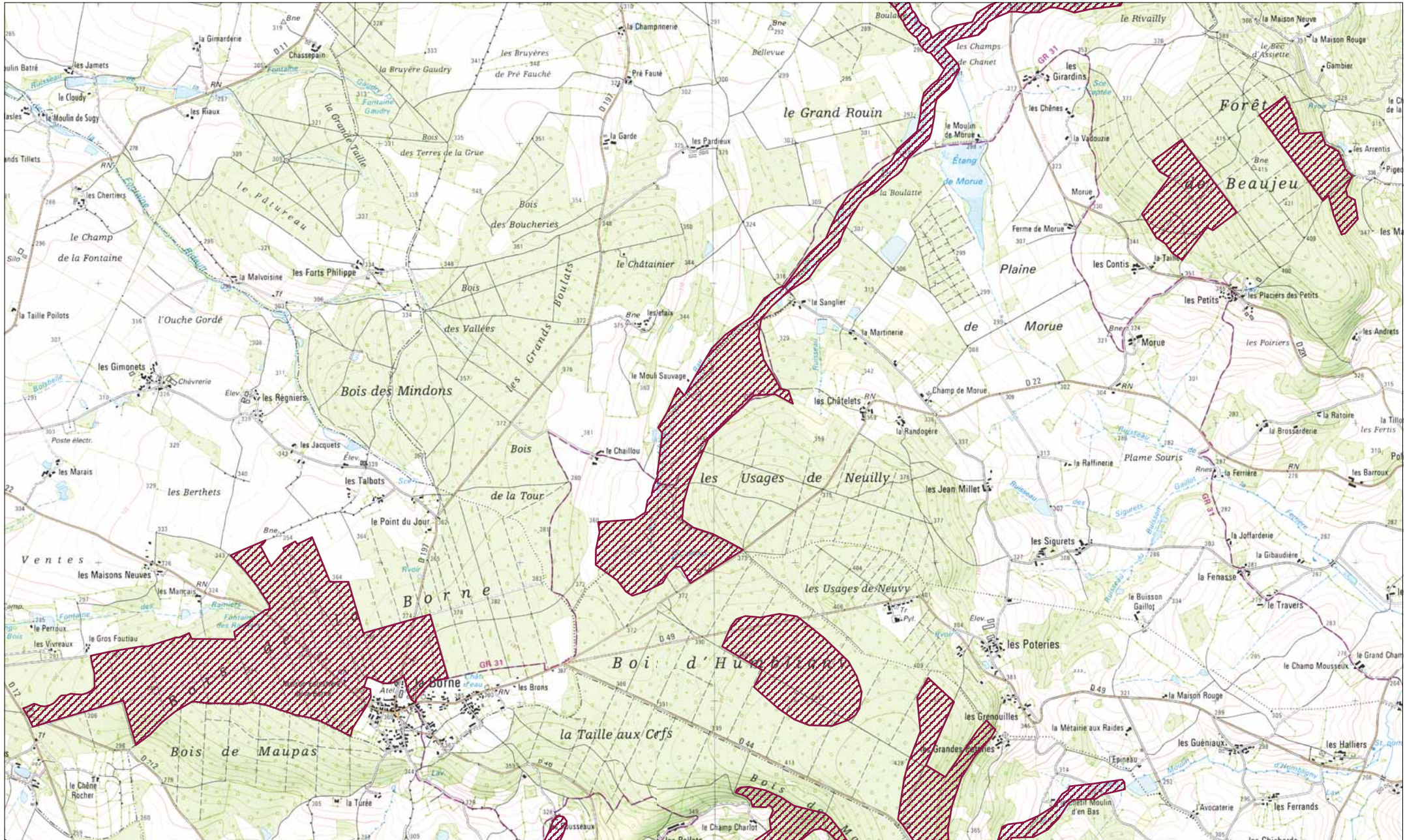
CENTRE  
HER

DREAL Centre

5, avenue Buffon - BP 6407 - 45064 Orléans Cedex 2 - Tél. : 02 38 49 91 91 - Télécopie : 02 38 49 91 00  
E-mail : [diren@developpement-durable.gouv.fr](mailto:diren@developpement-durable.gouv.fr) - Site Internet : [www1.centre.ecologie.gouv.fr](http://www1.centre.ecologie.gouv.fr)



Echelle : 1/25 000  
Fond Scan 25, IGN©  
Données: MNHN, DREAL Centre  
Document réalisé en mai 2010



CENTRE  
CHER

DREAL Centre

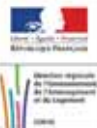
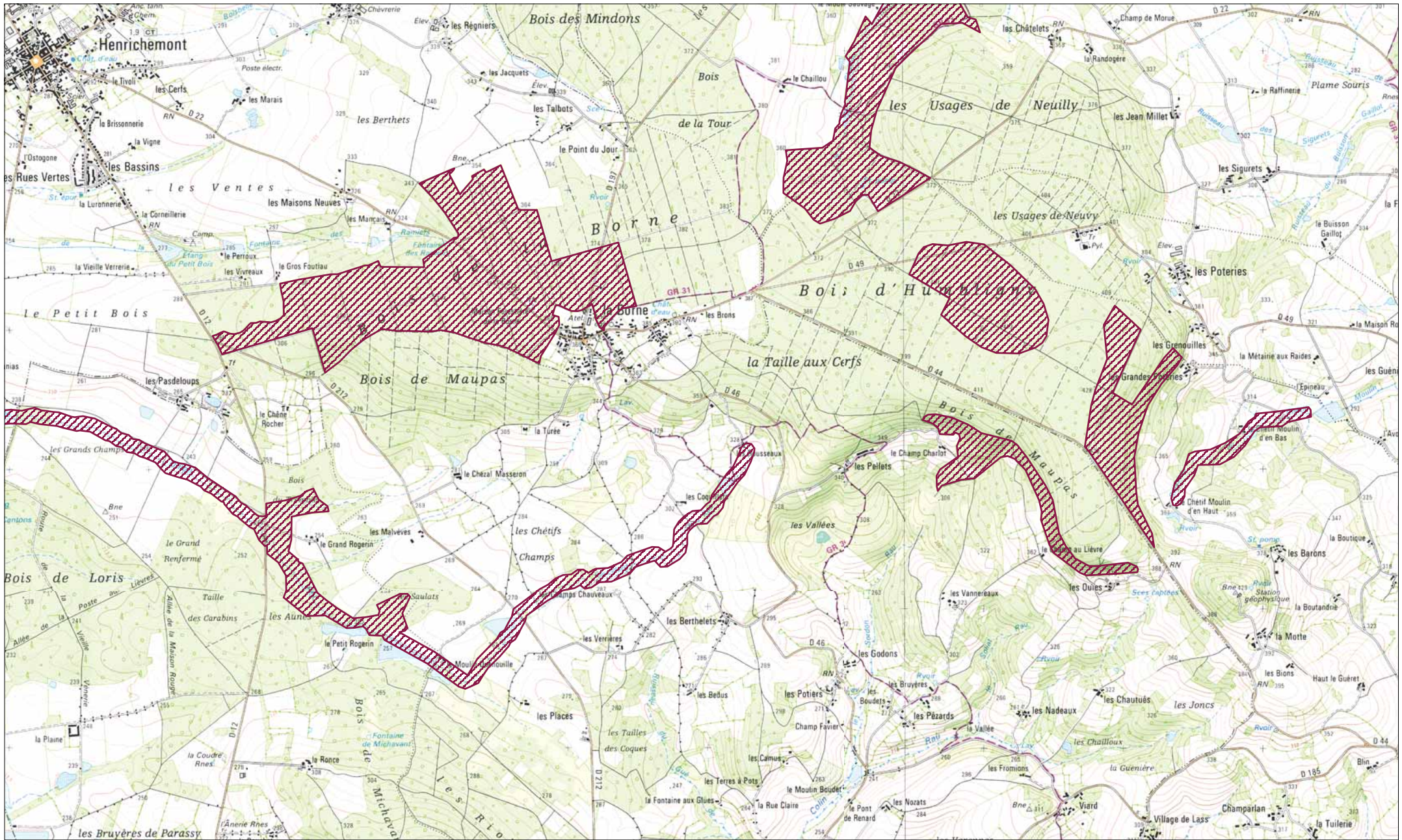
5, avenue Buffon - BP 6407 - 45064 Orléans Cedex 2 - Tél. : 02 38 49 91 91 - Télécopie : 02 38 49 91 00  
E-mail : [diren@developpement-durable.gouv.fr](mailto:diren@developpement-durable.gouv.fr) - Site Internet : [www.1centre.ecologie.gouv.fr](http://www.1centre.ecologie.gouv.fr)

0 250 500 750 1 000 m



Echelle : 1/25 000

Fond Scan 25, IGN©  
Données: MNHN, DREAL Centre  
Document réalisé en mai 2010



CENTRE  
CHER

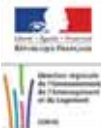
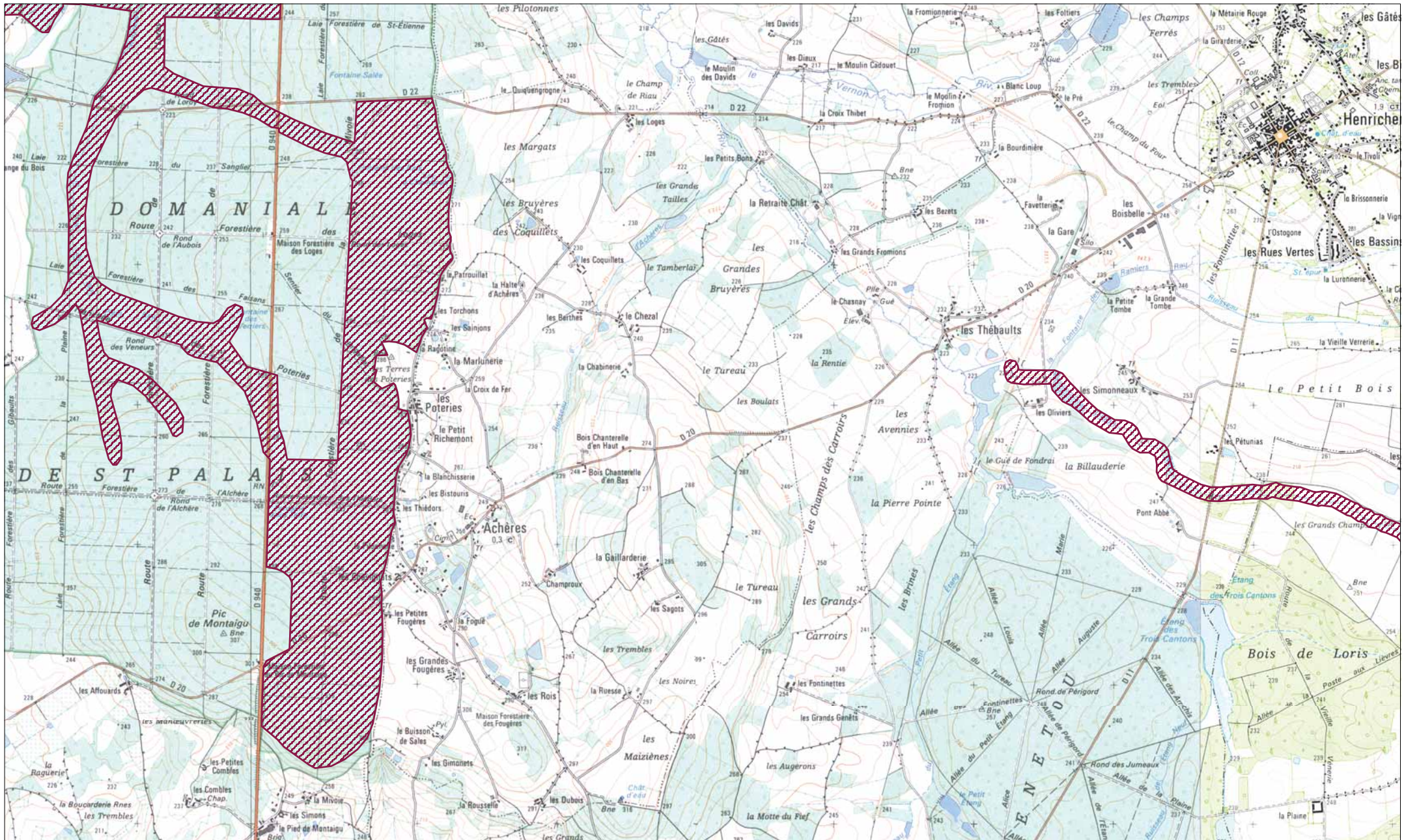
DREAL Centre

5, avenue Buffon - BP 6407 - 45064 Orléans Cedex 2 - Tél. : 02 38 49 91 91 - Télécopie : 02 38 49 91 00  
E.mail : diren@developpement-durable.gouv.fr - Site Internet : www.1.centre.ecologie.gouv.fr

0 250 500 750 1 000 m

Echelle : 1/25 000  
Fond Scan 25, IGN©  
Données: MNHN, DREAL Centre  
Document réalisé en mai 2010

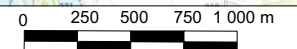




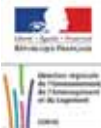
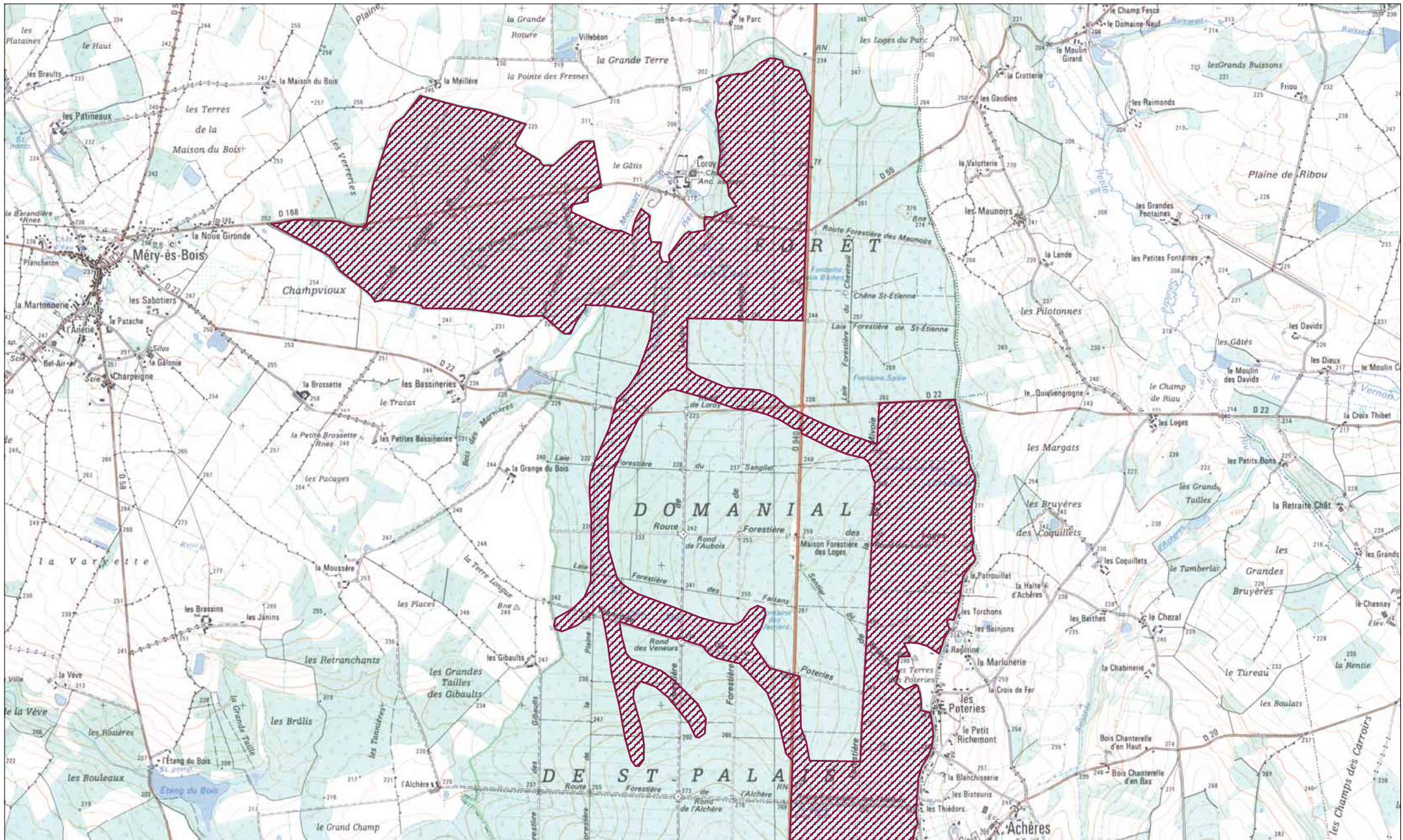
CENTRE  
CHER

DREAL Centre

5, avenue Buffon - BP 6407 - 45064 Orléans Cedex 2 - Tél. : 02 38 49 91 91 - Télécopie : 02 38 49 91 00  
E.mail : [diren@developpement-durable.gouv.fr](mailto:diren@developpement-durable.gouv.fr) - Site Internet : [www.1centre.ecologie.gouv.fr](http://www.1centre.ecologie.gouv.fr)



Echelle : 1/25 000  
Fond Scan 25, IGN©  
Données: MNHN, DREAL Centre  
Document réalisé en mai 2010



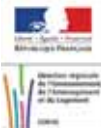
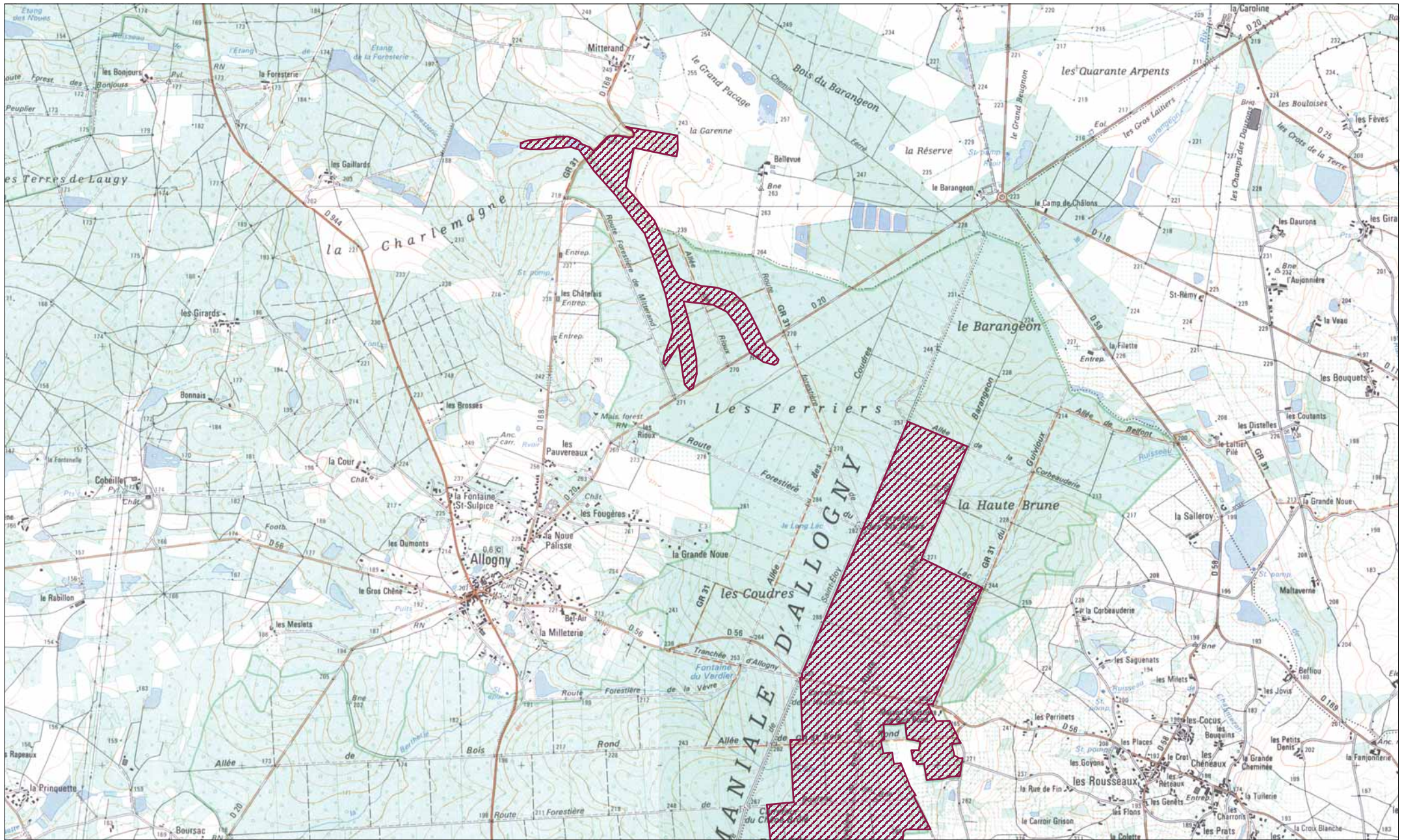
CENTRE  
CHER

DREAL Centre

5, avenue Buffon - BP 6407 - 45064 Orléans Cedex 2 - Tél. : 02 38 49 91 91 - Télécopie : 02 38 49 91 00  
E-mail : [diren@developpement-durable.gouv.fr](mailto:diren@developpement-durable.gouv.fr) - Site Internet : [www1.centre.ecologie.gouv.fr](http://www1.centre.ecologie.gouv.fr)

0 250 500 750 1 000 m

Echelle : 1/25 000  
Fond Scan 25, IGN©  
Données: MNHN, DREAL Centre  
Document réalisé en mai 2010



CENTRE  
CHER

DREAL Centre

5, avenue Buffon - BP 6407 - 45064 Orléans Cedex 2 - Tél. : 02 38 49 91 91 - Télécopie : 02 38 49 91 00  
E.mail : diren@developpement-durable.gouv.fr - Site Internet : www.1centre.ecologie.gouv.fr

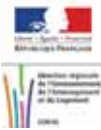
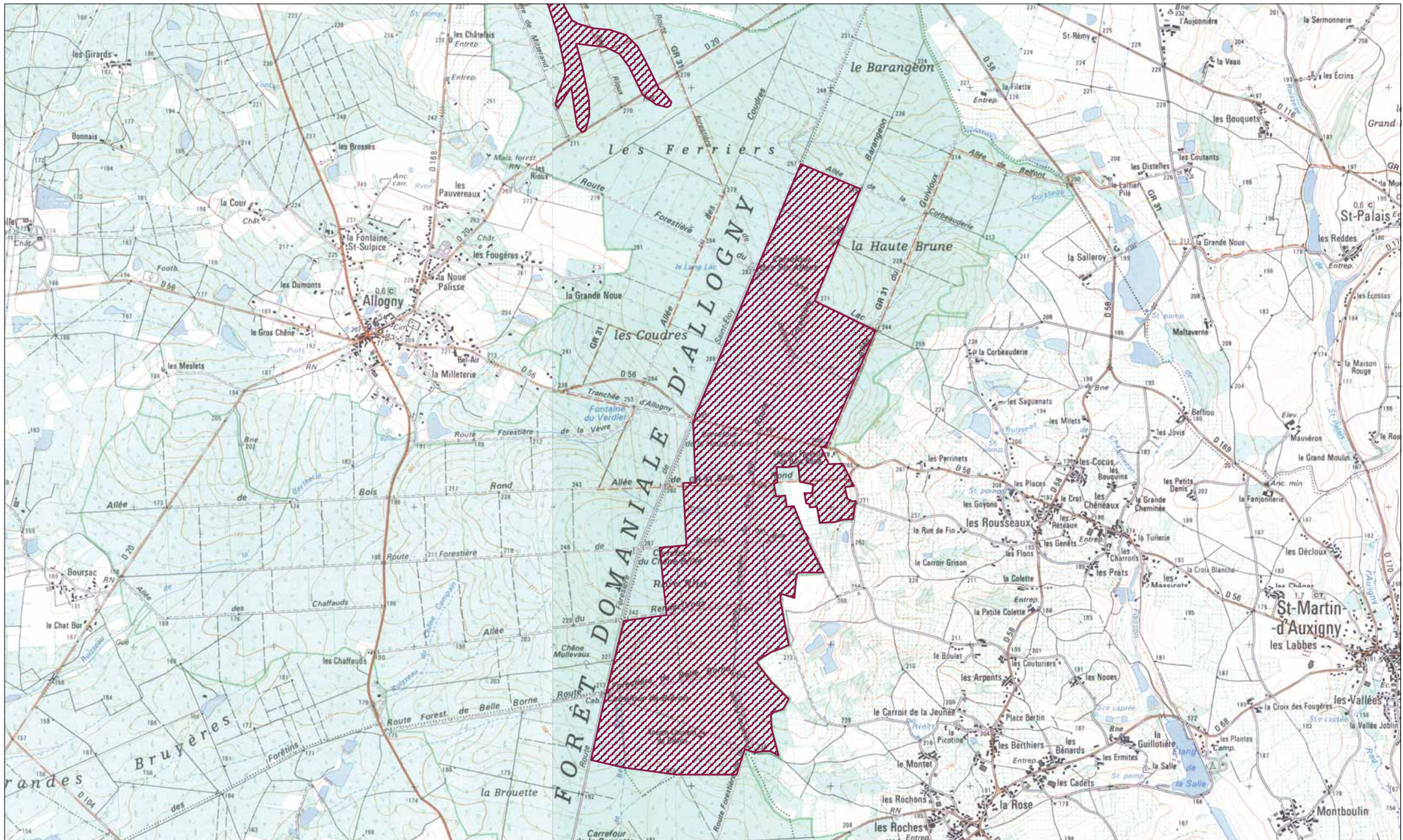
0 250 500 750 1 000 m

Echelle : 1/25 000

Fond Scan 25, IGN©

Données: MNHN, DREAL Centre

Document réalisé en mai 2010



CENTRE  
CHER

DREAL Centre

5, avenue Buffon - BP 6407 - 45064 Orléans Cedex 2 - Tél. : 02 38 49 91 91 - Télécopie : 02 38 49 91 00  
E.mail : diren@developpement-durable.gouv.fr - Site Internet : www.1centre.ecologie.gouv.fr

0 250 500 750 1 000 m



Echelle : 1/25 000  
Fond Scan 25, IGN©  
Données: MNHN, DREAL Centre  
Document réalisé en mai 2010